



## Sinfin con Servo Motor

### Model NAF 1000

Para Polvos, Granulados y Hojuelas



*Llenadoras tipo Sinfin Modelo NAF 1000 de Nalbach Engineering - Mejore la precisión de llenado y disminuya el mantenimiento y los tiempos muertos en forma dramática*

El Modelo NAF 1000 proporciona lo más reciente en tecnología de llenado, con su servomotor controlado por una micro computadora y controles con interfase para operador tipo pantalla táctil. El servo motor, de transmisión directa y sin escobillas, proporciona precisión de llenado y confiabilidad superiores. El menú es amigable, permite al operador fácil acceso a las memorias y recetas de productos, para un "set up" y ajuste rápidos y un control preciso de los parámetros de llenado.

Los tiempos muertos por motivos de fallas mecánicas virtualmente se eliminan, gracias a que Nalbach ha prescindido de la mayoría de las partes en movimiento que típicamente se encuentran en equipos de la competencia. Las fallas por daños o desgaste de los embragues, frenos, indicadores de posición, transmisiones por bandas y poleas, ya no representan un motivo de preocupación con la NAF 1000. Se logra una precisión de llenado del  $\pm 0.25\%$ , gracias a la precisión de movimientos del servo motor. El servo también permite un mejor control de la aceleración y desaceleración, que resulta en capacidades de producción de hasta 120 piezas por minuto.

#### Benefits

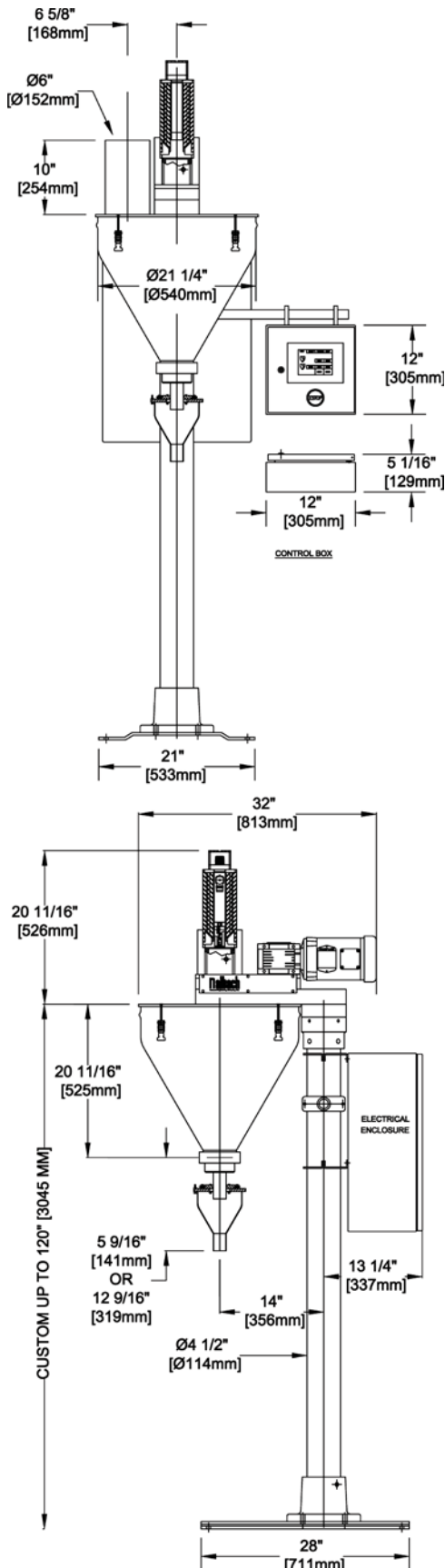
- Fácil de adaptar a la mayoría de las máquinas para formar/llenar/sellar
- Menos partes en movimiento, lo cual significa menos mantenimiento y menos tiempos muertos
- Pantalla táctil con interfase gráfico intuitivo para el usuario, para mejor control y mayor precisión
- Flecha del servo motor con resolución de 1/5000 revoluciones, para inmejorable precisión de llenado
- Tolva de alimentación y cono autocentrantes, para cambios de formato rápidos y tiempos de limpieza reducidos
- Función de vaciado de tolva de alimentación, que facilita el cambio de productos y la limpieza
- Construcción para uso rudo y larga vida útil, con partes de contacto con el producto en acero inoxidable y piezas estructurales en aluminio
- Memoria de productos con capacidad de almacenamiento de parámetros para 120 productos, accesibles al presionar sólo un botón
- Software para peso preestablecido que permite establecer los parámetros de llenado automáticamente

#### Acerca de Nalbach Engineering

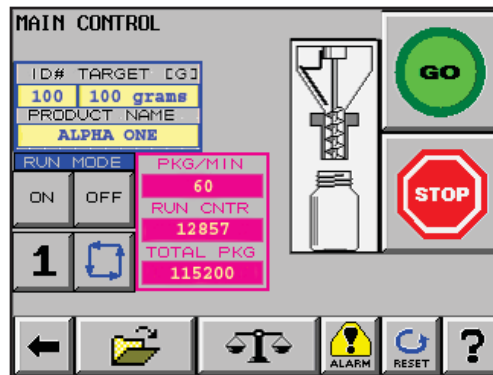
Fundada en 1945, nuestra Compañía se ha Ganado su reputación de alta calidad y desempeño en el campo del diseño y fabricación de una línea completa de equipos de llenado para productos en polvo, granulados, en hojuelas y aerosoles. Adicionalmente, Nalbach Engineering fabrica alimentadores, ordenadores y orientadores de envases de plástico y ofrece líneas de envasado y empaque "llave en mano", así como servicios de integración de sistemas. Miembro de la PMMI desde 1959, Nalbach Engineering ha desarrollado equipo para una amplia y diversa gama de clientes, sirviendo tanto las grandes transnacionales como empresas locales y ha instalado sistemas en 45 países alrededor del mundo.



## Dimensions



Las especificaciones están sujetas a cambios sin previo aviso.



### interfase para el operador tipo pantalla táctil

La NAF 1000 establece un Nuevo estándar en tecnología de llenado, con su servo motor digital controlado por computadora y con interfase para el operador tipo pantalla táctil. El servo motor proporciona una precisión de llenado superior e inmejorable confiabilidad. El menú gráfico, fácil de usar para cualquier persona sin formación técnica, permite al operador un fácil acceso a las memorias de productos para un rápido ajuste y un control certero de las operaciones de llenado.

### Características del Software:

- Parametros de maquina ajustables
- Velocidad de agitador ajustable
- Velocidad del Sinfin ajustable
- Aceleración y desaceleración ajustables
- Avance por pulsaciones del Sinfin
- Vaciado de la tolva de alimentación
- Temporizadores de reciclado
- Prueba de llenado para establecer parámetros de un producto nuevo

## Specifications

### Controles

#### Pantalla:

Pantalla Táctil amigable

#### Electricidad:

220 VAC, 50/60 Hz, 1 fase

#### Controles Electricos:

Digitales de estado sólido

#### Gabinete:

NEMA 12 o NEMA 4 como opción

### Cabezal de Llenado

#### Motor del Sinfin:

Servo motor sin escobillas, transmisión directa, 3 HP (2.2 kW)

#### Velocidad del Sinfin:

50 to 1,400 RPM

#### Motor del agitador:

Motor de velocidad variable de 1 HP

#### Transmisión del agitador:

Transmisión directa por engrane

#### Construcción:

Partes de contacto con el producto en acero inoxidable

### Velocidad y Precisión

#### Velocidad de llenado:

Hasta 120 piezas por minuto

#### Precisión de Llenado:

Hasta ± 0.25% (.0025)

### Accesorios Opcionales

#### Control de Nivel:

Controla Nivel de Producto y envía señal para alimentación

#### Interruptor de pedal:

Para inicializar el ciclo de llenado

#### Vibración:

Vibradores para los envases y la tolva de alimentación

#### Basculas:

Básculas electrónicas para llenado por peso neto

#### Controles con PLC:

Disponibles, con PLCs industriales

## Nalbach Engineering Company, Inc.

621 East Plainfield Road, Countryside, IL 60525 U.S.A.

Teléfono: 708/579-9100 • Fax: 708/579-0122

neco@nalbach.com

www.nalbach.com

© 2015 Nalbach Engineering Company, Inc.

MEMBER



NAF 1000-D-ES